



ADA Grand-Est
Association pour le
Développement de l'Apiculture
du Grand Est

L'APIICULTURE en Grand-Est

UNE FILIÈRE DYNAMIQUE

3^{ème} RÉGION
française
productrice de
MIEL
(en 2020)

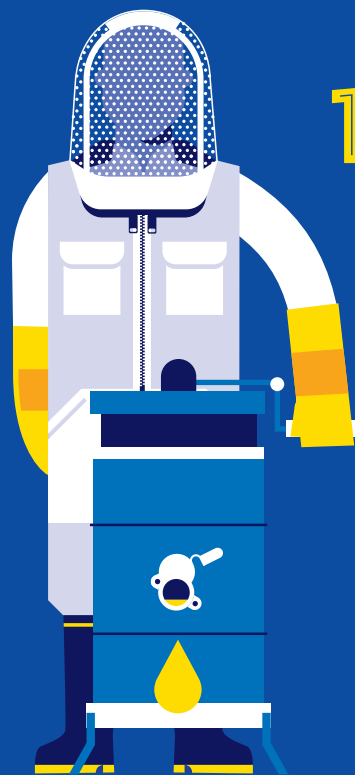
8 268 APICULTEURS

dont 422
exploitants
spécialisés :

- 165 agriculteurs à part entière
- 257 pluriactifs



175 000
ruches hivernées



45% CHEZ LES PROFESSIONNELS

15% CHEZ LES PLURIACTIFS

40% CHEZ LES NON-PROFESSIONNELS



10 000
essaims
vendus

24 000
reines
vendues

4 200
tonnes
de miel
produit

470 emplois UTH

(Unité de Travailleur Humain)

345 chefs / associés + 70 aides familiales + 25 salariés
30 stagiaires + Nombreux magasins & fournisseurs

APICULTEUR : UN MÉTIER À PART ENTIÈRE

Les chiffres clés
de 3 types
d'exploitations
agricoles
spécialisées

Le pluriactif
DE 50 À 199
ruches

Le pro
DE 200 À 400
ruches

Le pro
PLUS DE 400
ruches

	Le pluriactif DE 50 À 199 ruches	Le pro DE 200 À 400 ruches	Le pro PLUS DE 400 ruches
RUCHES EN PRODUCTION <i>en 2020</i>	89	190	347
RUCHES HIVERNÉES <i>fin 2020</i>	114	239	679
MIEL <i>(tonnes)</i>	1,8	7	14,8
RENDEMENT DE MIEL <i>(kg/ruche hivernée)</i>	16	29	22
RENDEMENT DE MIEL <i>(kg/heure de travail)</i>	13	25	52
POURCENTAGE DE TRANSHUMANTS	50 %	90 %	90 %



40% des apiculteurs sont équipés de matériel de transhumance (grues de manutention, chargeurs, camions...)

MAIN-D'ŒUVRE TOTALE
(chefs, salariés, aides familiales, stagiaires)
Équivalent Temps Plein
(ETP:1500 h/an)

0,9

1,4

2

MODE PRINCIPAL DE COMMERCIALISATION

VENTE DIRECTE

VENTE DIRECTE, 1/2 GROS, GROS

VENTE GROS

INVESTISSEMENTS PRÉVUS
à court ou moyen terme

550 000 €

1 350 000 €

1 450 000 €

AU TOTAL

15 MILLIONS D'EUROS investis dans le BÂTIMENT



6 MILLIONS D'EUROS investis dans le MATÉRIEL

Chiffres issus du bilan de la saison 2020

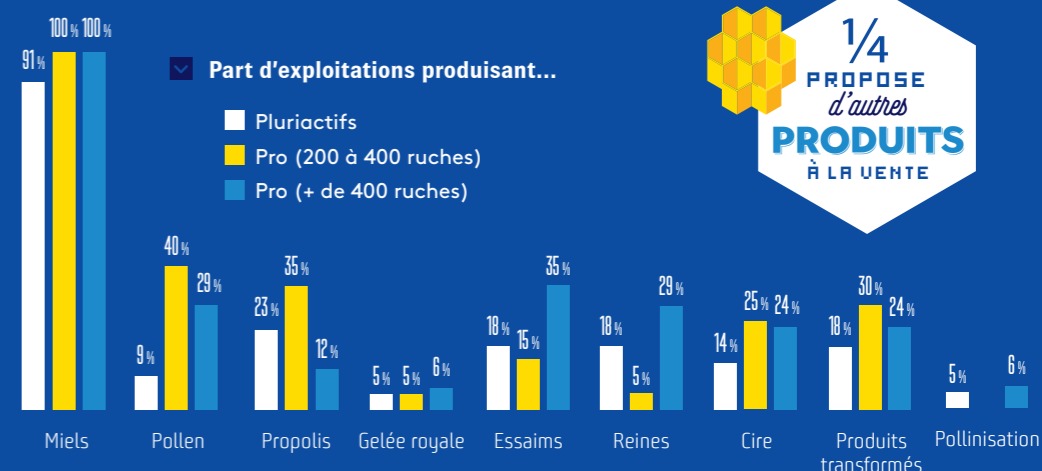
Source : enquête ADA Grand-Est « Bilan de saison apicole 2020 ». Bilan détaillé accessible sur www.adage.adafrance.org

LES PRODUITS DE LA RUCHE

10% des apiculteurs vivent principalement de LA VENTE DE reines & essaims

des apiculteurs VIVENT PRINCIPALEMENT DE LA VENTE DE reines & essaims

(Peu en vendent mais tous en produisent pour leur propre usage)



1/4 PROPOSE D'AUTRES PRODUITS À LA VENTE

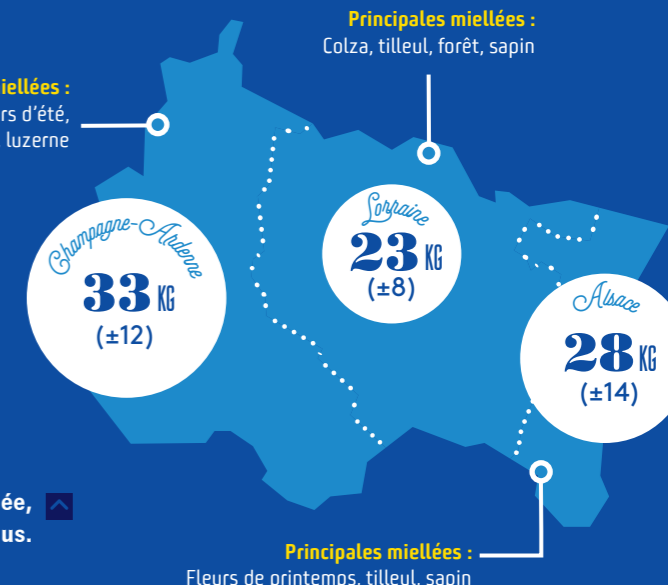
RÉCOLTE DE MIEL 2020

De bons RENDEMENTS

MOYENNE RÉGIONALE 29 KG / RUCHE HIVERNÉE

malgré des disparités entre territoires et entre miellées

Principales miellées : Colza, fleurs d'été, tilleul, luzerne



Rendement moyen et écart-type par ruche hivernée, tous types d'exploitations confondus.

Les différents miels récoltés en Grand-Est



Champagne-Ardenne

De meilleurs rendements à la ruche et à l'heure de travail, grâce aux miellées de COLZA et de LUZERNE. Une part importante d'apiculteurs sédentaires. Les besoins de nourrissage d'automne sont moindres en raison de la dernière miellée (Luzerne).
Commercialisation : principalement en gros.

CARACTÉRISTIQUES DES TERRITOIRES



➤ Répartition des 8690 apiculteurs et des 172 773 ruches du Grand-Est

- NOMBRE D'APICULTEURS
- NOMBRE DE RUCHES

Alsace

Plus d'éleveurs de reines et d'apiculteurs transhumants... mais sur de plus courtes distances. Les rendements en terme de Km parcourus par Kg de miel produit sont proches de ceux de la Champagne-Ardenne.
Commercialisation : essentiellement en vente directe.

Lorraine

En 2020 les rendements à la ruche étaient moins bons que ceux des voisins (ou similaires à l'Alsace, dans le cas des grosses exploitations). Plus de déplacements au long de la saison. Plus d'apports de nourrissage d'automne que chez les voisins.
Commercialisation : en gros et en vente directe.

VALORISATION

28% DES APICULTEURS SONT SOUS SIGNE DE **Qualité**

PRIX MOYENS

MIEL EUROS / KG

MIEL CONVENTIONNEL	13,39
MIEL IGP / AOP	14,80
MIEL BIO	16,20
POLLEN	41,00
GELÉE ROYALE	2 000,00
PROPOLIS	362,00

PRODUITS DE L'ÉLEVAGE

ESSAIS	150,00
REINE	27,00



259
tonnes en
BIO



260
tonnes en
IGP MIEL D'ALSACE



56
tonnes en
AOP MIEL DE SAPIN
DES VOSGES